

「2日間の受講でファミサポ援助会員にもなれる」

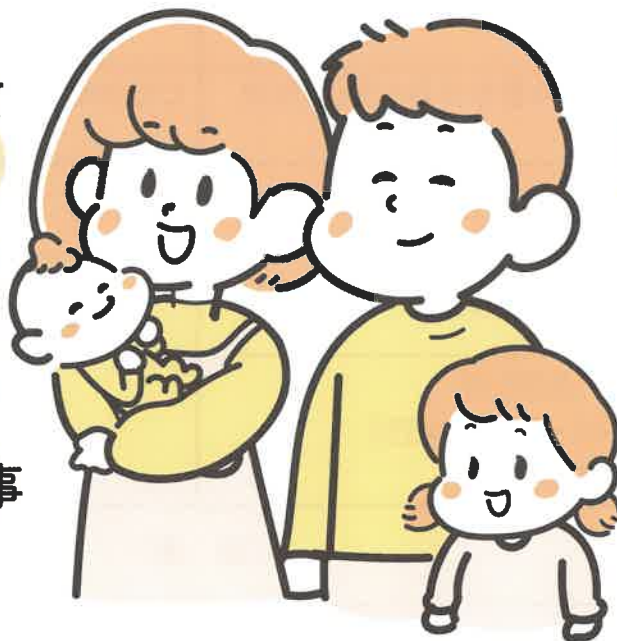
子育ての勉強会

子育てを助けて
あげたいな…

ケガした時の
対処法は？

体調悪い時の食事
どうしよう？

わかりやすく
どう伝える？



2026

日時

6 / 14日・15日

※時間は裏面をご確認ください。

定員

先着

20名程度

費用

無料

※昼食のお弁当を注文される方は
お弁当代 800円/個(要予約)。

会場

仁淀川町交流センター 3階大会議室

〒781-1501 仁淀川町大崎460番地1

援助会員に登録したい方
はもちろん、気になる内容
だけ受講したい方も大歓迎！
お気軽にお問い合わせ
ください☆



「お問い合わせ・お申し込みはこちら」

080-2988-3655

お申し込み等、
LINEから
でもOK!



仁淀川町 niyodogawa-town family support center
ファミリーサポートセンター

仁淀川町大崎490番地3

<https://niyodogawa-fsc.town>

令和8年度 仁淀川町子育て支援研修(基礎講習)スケジュール

◆1日目 令和8年6月14日(日)

9:00~9:50	ファミリーサポートセンター のしくみ・概要	仁淀川町ファミリーサポートセンター センター長兼 アドバイザー 藤原 史
10:00~12:00	救急法	高吾北消防本部 仁淀川分署員
12:00~13:00	(昼 食)	
13:00~14:20	子どもの発育と病気	認定NPO法人 カンガルーの会 理事長 医師 澤田 敬 先生
14:30~16:00	相互援助活動の基本	仁淀川町ファミリーサポートセンター 藤原 史
16:10~16:40	活動報告書の書き方及び計算方法 質疑応答	仁淀川町ファミリーサポートセンター 藤原 史

◆2日目 令和8年6月15日(月)

9:00~10:20	子どもの栄養と食生活	仁淀川町 健康福祉課 栄養士 片岡 佳奈 先生
10:30~12:00	小児看護の基礎知識 安全・事故・子どもの世話 子育て支援情報	仁淀川町 健康福祉課 保健師 松本 夕 先生
12:00~13:00	(昼 食)	
13:00~15:00	子どもの障害 —発達障害の理解と支援—	高知県立療育福祉センター 発達障害者支援センター S W 酒井 聡美 先生
15:10~16:30	保育の心と子どもの遊び	認定NPO法人 カンガルーの会 理事 保育士 前野 當子 先生
16:30~	本登録受付	仁淀川町ファミリーサポートセンター 藤原 史

- 登録場所**：主に当センターの援助会員が対応いたします(無料)。ご利用される方は事前にセンターへご連絡ください。
- 留意事項**：1日目の救急法講習時は、人形を使っての心肺蘇生法等の実技を行うため、動きやすい服装でお越しください。
また、感染症流行期や消防出動等で講習スケジュールが変更になる可能性もありますので、ご了承ください。

この基礎講習を2日間全て受講されると、仁淀川町ファミリーサポートセンターの援助会員に登録することができます☆