

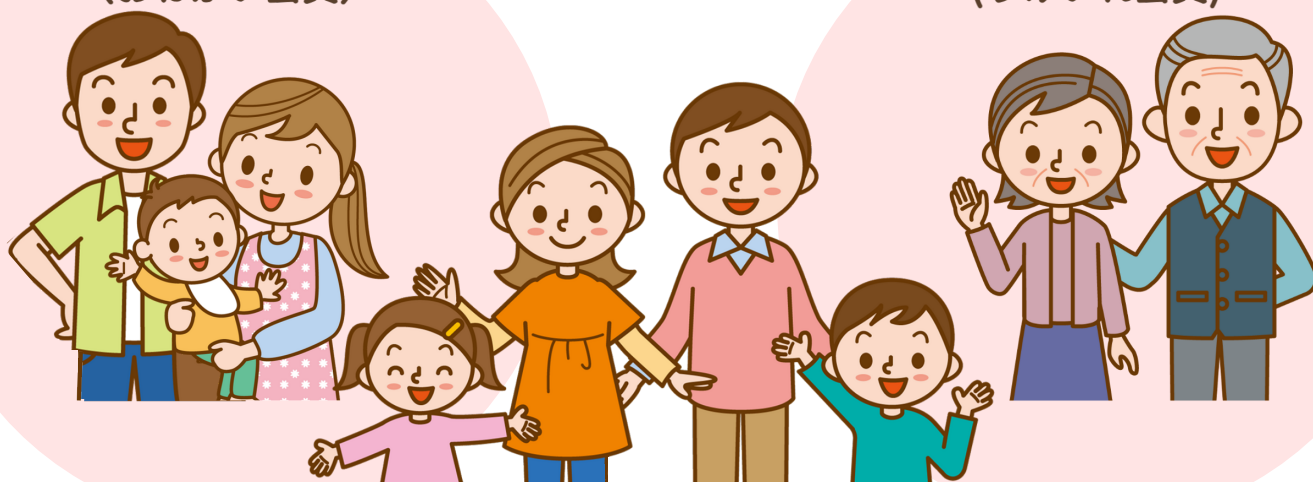
地域みんなで子育てをサポート！

# 真岡市ファミリー・サポート・センター 会員募集中

ファミリー・サポート・センターは、子育てのお手伝いをしてほしい人(おねがい会員)と  
子育ての協力をしたい人(うけいれ会員)をつなぎ、地域で子育てをサポートします。

子育てを手伝ってほしい人  
(おねがい会員)

子育ての協力をしたい人  
(うけいれ会員)



両方できる人  
(どっちも会員)

ファミリーサポートは、こんな時にご利用いただけます。

保育園・幼稚園の登園前や  
帰宅後の預かりや送迎

学校・学童保育のお迎えや  
帰宅後の預かり

習いごとの送迎

病気、ケガ、入院、通院のため、  
一時的にお子さまを預けたい時

下の子を病院に  
連れて行きたい時

産前産後の妊産婦で  
お子さまのお世話ができない時

学校行事、冠婚葬祭などで  
お子さまのお世話ができない時

リフレッシュしたい時

お問合せ

真岡市ファミリー・サポート・センター

栃木県真岡市荒町5131番地 (真岡市複合交流拠点施設 monaca)



詳しくはこちら↓

受付 午前9:00～午後5:00

休業日 月曜日 (祝日は除く)・年末年始

TEL.0285-85-8111

